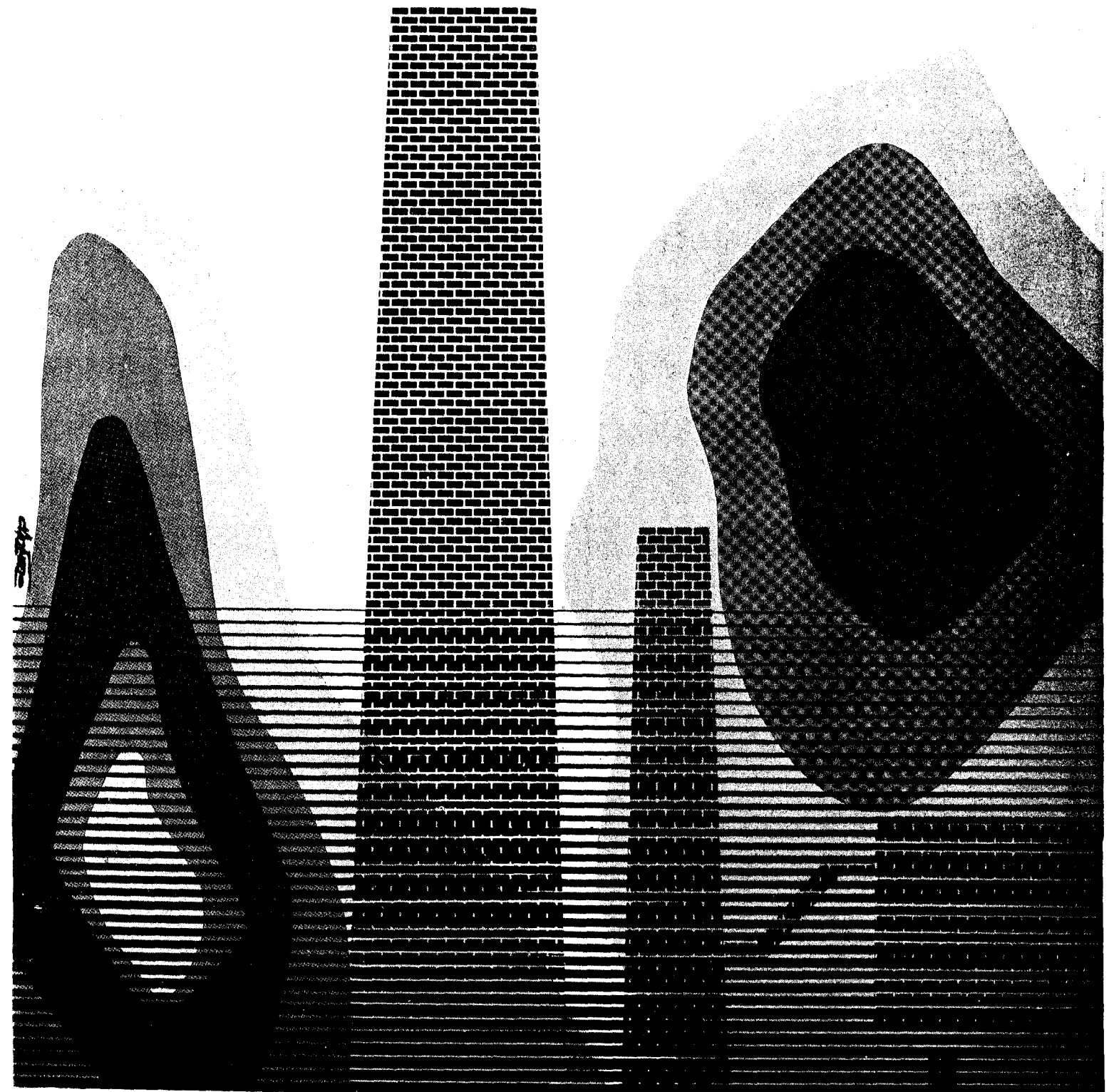
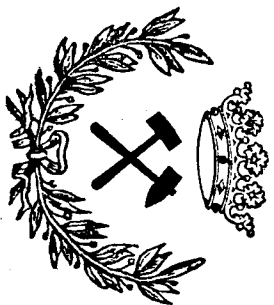


ESTUDIO GEOTECNICO DE LOS TERRENOS  
DEL POLIGONO DE AEROPUERTO (SEVILLA)

PLANOS

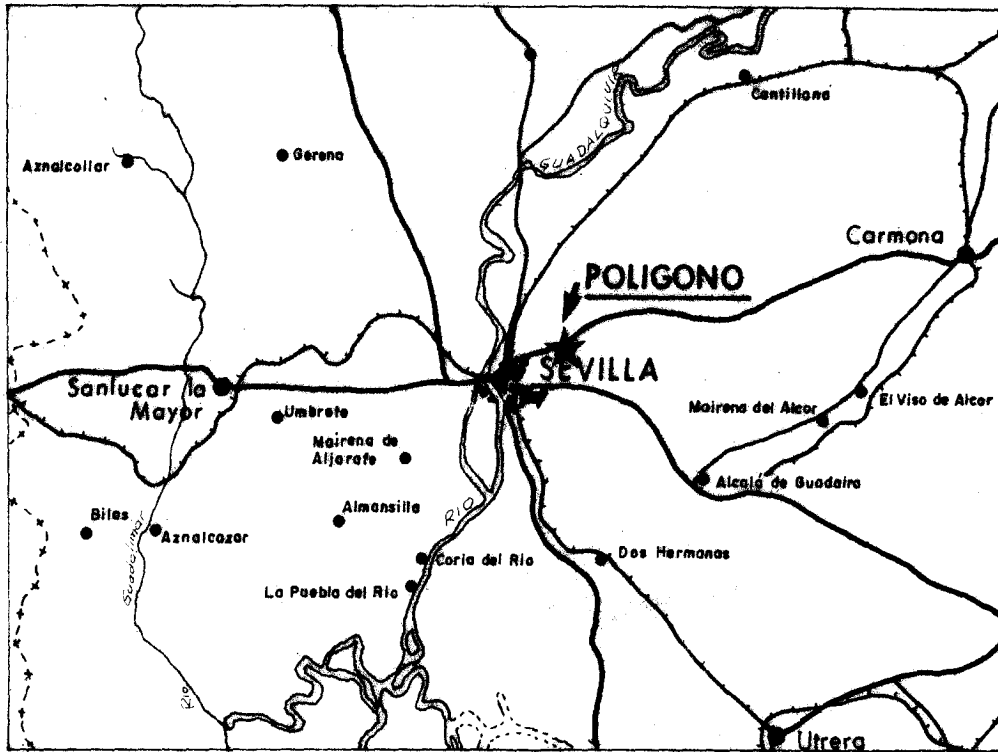




P L A N O S

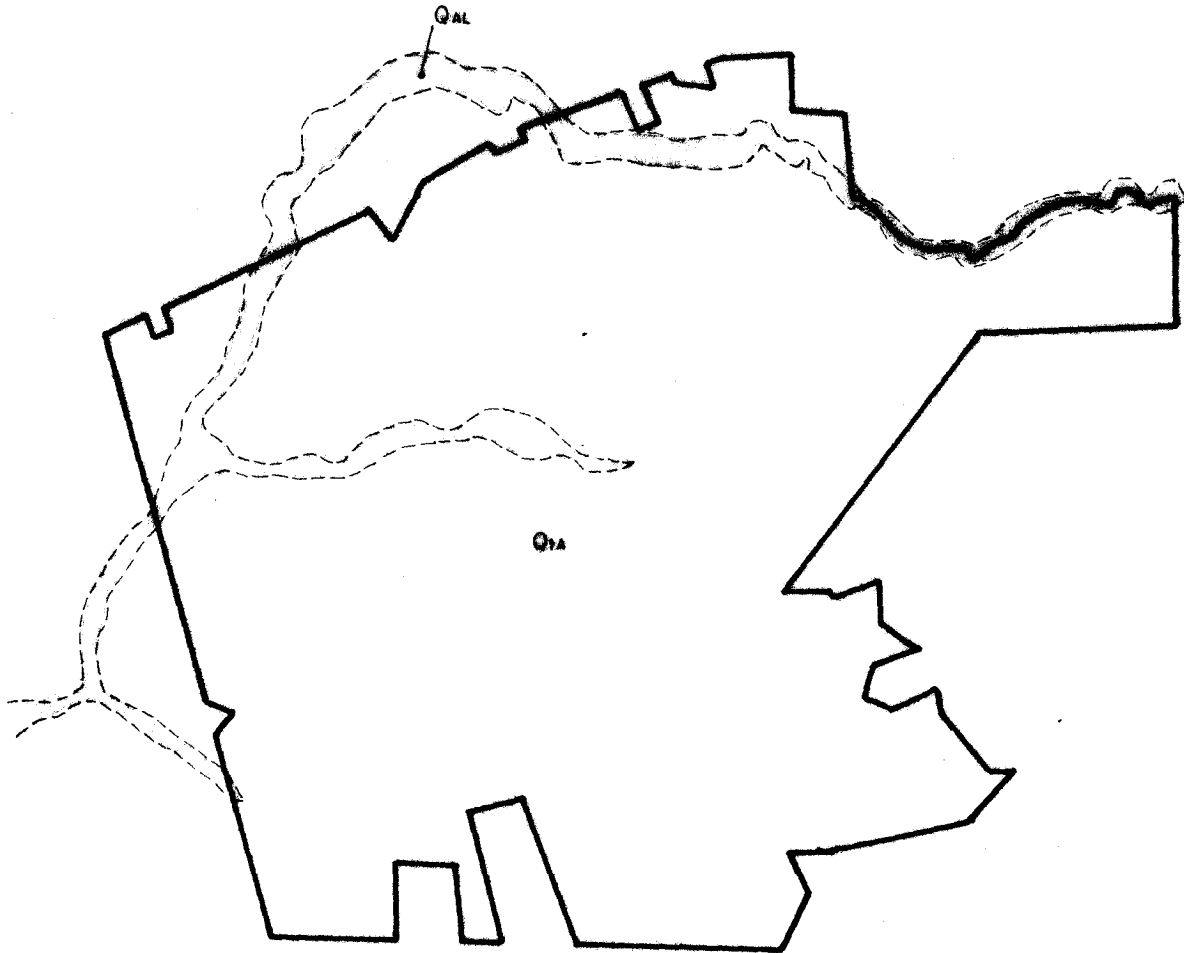
000180

000180



<b>MINISTERIO DE INDUSTRIA</b> DIRECCION GENERAL DE MINAS INSTITUTO GEOLOGICO Y MINERO DE ESPAÑA		<b>MINISTERIO DE LA VIVIENDA</b> DIRECCION GENERAL DE URBANISMO GERENCIA DE URBANIZACION	
<b>DIBUJADO</b>	J. M. MARTIN CURTO	<b>ESTUDIO GEOTECNICO DEL POLIGONO</b> <b>AEROPUERTO - SEVILLA -</b>	<b>Clave AERO</b>
<b>FECHA</b>	OCTUBRE 1973		
<b>COMPROBADO</b>		<b>SITUACION DEL POLIGONO</b>	<b>Plano N.º</b>
<b>AUTOR</b>			<b>1</b>
<b>ESCALA</b>	1/500.000		

000180

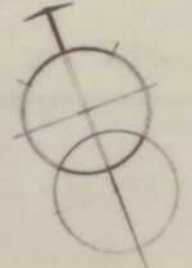


**EXPLICACION**

- LIMITE DEL POLIGONO
- - - CONTACTO GEOLOGICO
- QTA CUATERNARIO (TERRAZA ANTIGUA)
- QAL CUATERNARIO (ALUVIAL MODERNO)

<b>MINISTERIO DE INDUSTRIA</b> DIRECCION GENERAL DE MINAS INSTITUTO GEOLOGICO Y MINERO DE ESPAÑA		<b>MINISTERIO DE LA VIVIENDA</b> DIRECCION GENERAL DE URBANISMO GERENCIA DE URBANIZACION	
DIBUJADO	J.M. MARTIN CURTO	<b>ESTUDIO GEOTECNICO DEL POLIGONO          AEROPUERTO (SEVILLA)</b>	Clave AERO
FECHA	OCTUBRE 1973		<b>MAPA FOTOGEOLOGICO</b>
COMPROBADO			
AUTOR			
ESCALA	1 / 33.000		



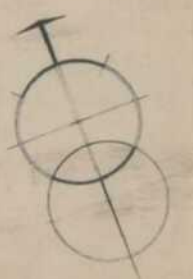


- S-1 ● SONDEO
- P-1 ⊕ PENETRACION DINAMICA
- C-1 □ CALICATA
- A-1 ▲ POCILLO
- SEV-1 ⊕ SONDEO ELECTRICO VERTICAL
- P-1 — PERFIL GEOELECTRICO
- PG-1 — PERFIL GEOTECHNICO

000186

MINISTERIO DE INDUSTRIA DIRECCION GENERAL DE MINAS <small>INSTITUTO TECNICO GEOLOGICO NACIONAL</small>		MINISTERIO DE LA VIVIENDA DIRECCION GENERAL DE EDIFICACIONES <small>INSTITUTO TECNICO GEOLOGICO NACIONAL</small>	
Proyecto: S-1870 Fecha: 1954 Escala: 1/5.000	ESTUDIO GEOTECNICO DEL POLIGONO INDUSTRIAL "AEROPUERTO" SEVILLA	Clase AERO	Folia N.º 3
SITUACION DE LABORES			



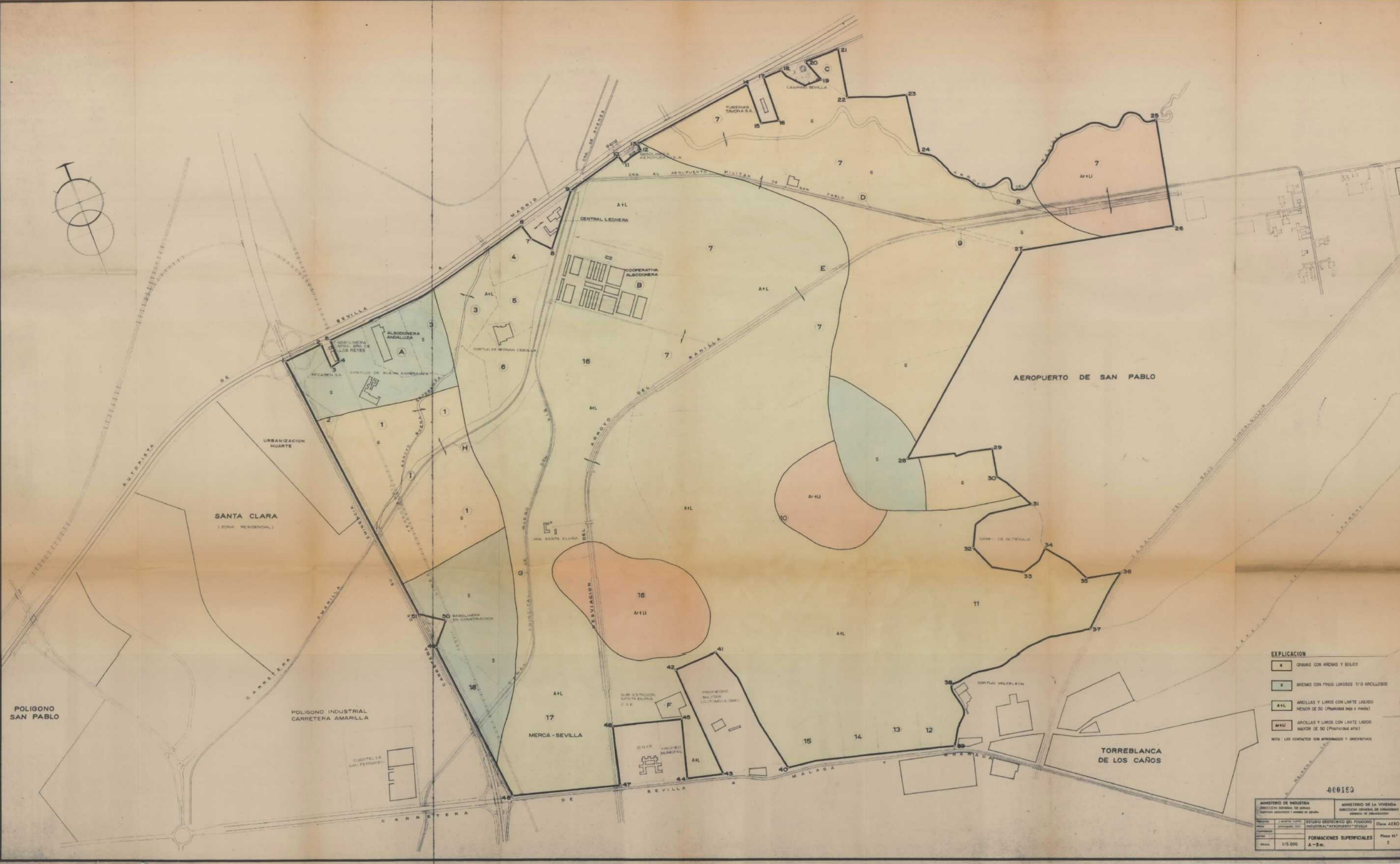


- 0 GRAVAS CON ARENAS Y BOLIDOS
  - 1 ARENAS CON FINOS LIMOSOS Y O ARCILLOSOS
  - A+L ARCILLAS Y LIMOS CON LIMITE LIQUIDO MENOR DE 50 (Plasticidad baja o media)
  - AL+L ARCILLAS Y LIMOS CON LIMITE LIQUIDO MAYOR DE 50 (Plasticidad alta)
- NOTE: LOS CONTACTOS SON APROXIMADOS Y OMBREADOS

000180

MINISTERIO DE INDUSTRIA DIRECCION GENERAL DE SERVICIOS SERVICIO GEOLOGICO Y MINAS DE SEVILLA		MINISTERIO DE LA VIVIENDA DIRECCION GENERAL DE URBANISMO SERVICIO DE INVESTIGACION	
ESTUDIO GEOLOGICO DEL PROYECTO INDUSTRIAL "AEROPUERTO" SEVILLA	Clave AEBD		
FORMACIONES SUPERFICIALES		Plano 16*	
Escala 1/75.000	A=0 m.	4	



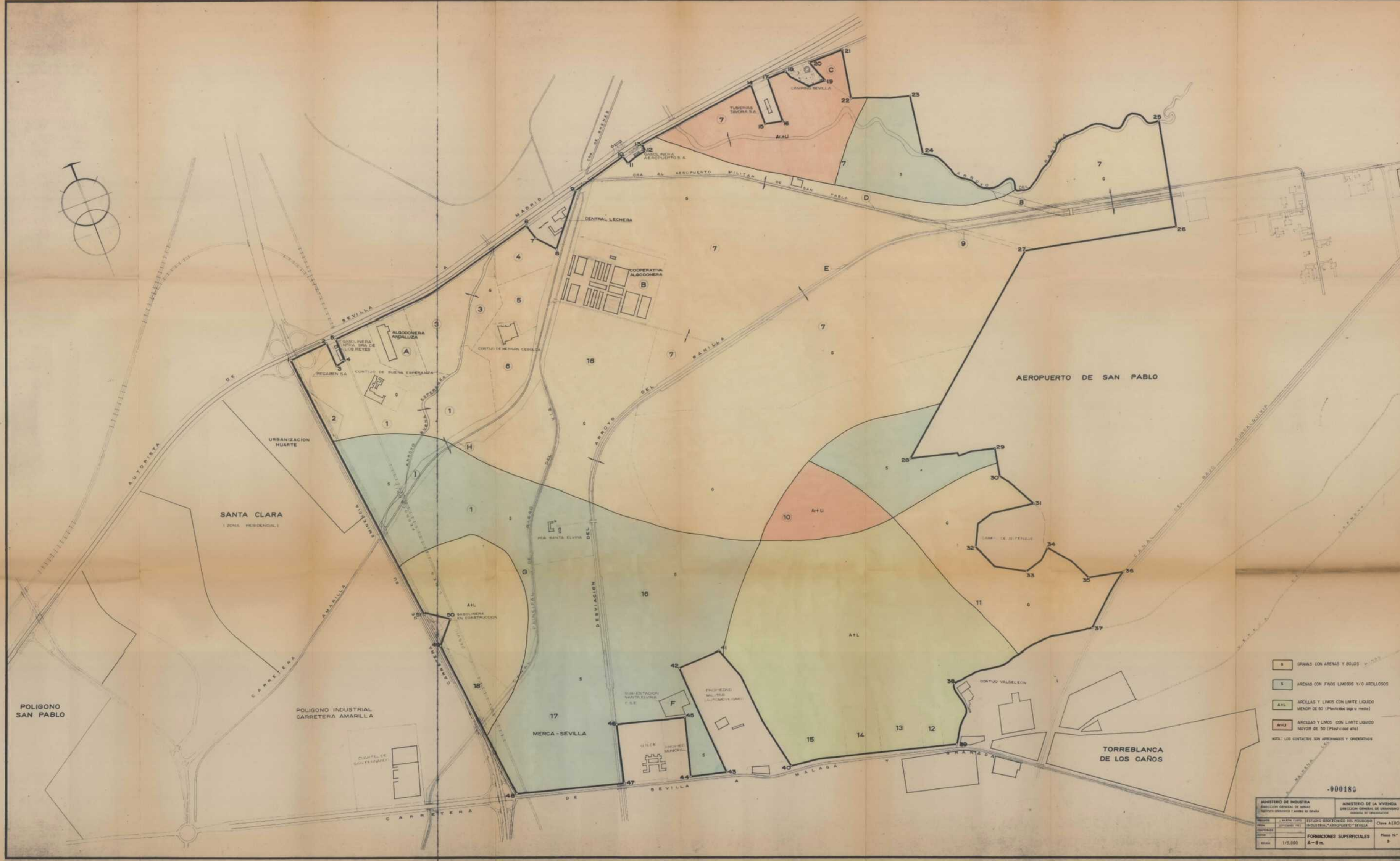


- EXPLICACION**
- 6 GRASAS CON ARENAS Y BOLOS
  - 8 ARENAS CON FRIGOS LIVOSOS Y/O ARCILLOSOS
  - A+L ARCILLAS Y LIMOS CON LIMITE LIQUIDO MENOR DE 50 (Plasticidad baja o media)
  - Ar+U ARCILLAS Y LIMOS CON LIMITE LIQUIDO MAYOR DE 50 (Plasticidad alta)
- NOTA: LOS CONTORNOS SON APROXIMADOS Y ORIENTATIVOS

MINISTERIO DE INDUSTRIA DIRECCION GENERAL DE MINAS INSTITUTO GEOLOGICO Y MINERO DE ESPAÑA		MINISTERIO DE LA VIVIENDA DIRECCION GENERAL DE URBANISMO INSTITUTO GEOLOGICO Y MINERO DE ESPAÑA	
Proyecto	ESTUDIO GEOLOGICO DEL PASEO INDUSTRIAL "AEROPUERTO" DE SEVILLA	Clase AERO	
Fecha	1/5/50	FORMACIONES SUPERFICIALES	Plano N° 5
Escala	1/5.000	A-3m.	

400180





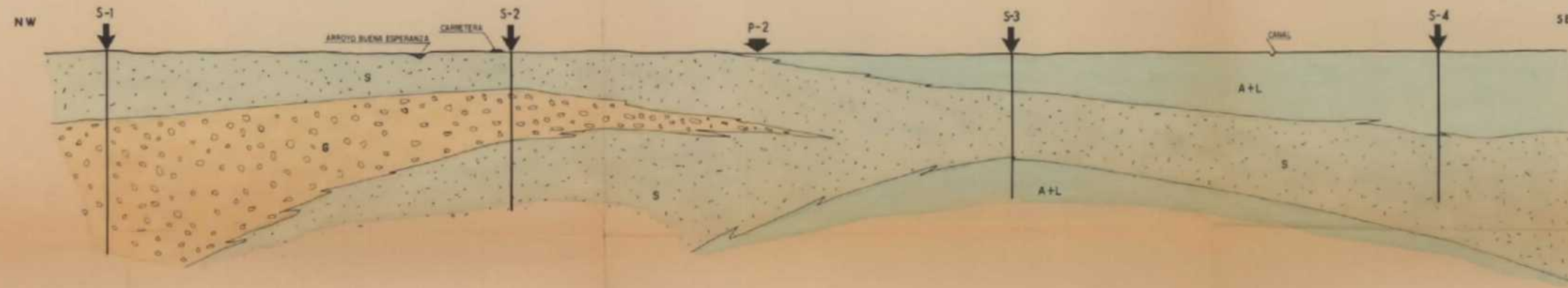
- 8 GRANES CON ARENAS Y BOLSOS
  - 5 ARENAS CON FINES LIMOSOS Y/O ARCILLOSOS
  - A+L ARCILLAS Y LIMOS CON LIMITE LIQUIDO MENOR DE 50 (Plasticidad baja o media)
  - A+U ARCILLAS Y LIMOS CON LIMITE LIQUIDO MAYOR DE 50 (Plasticidad alta)
- NOTA: LOS CONTACTOS SON APRENHIVOS Y ORIENTATIVOS

-000180

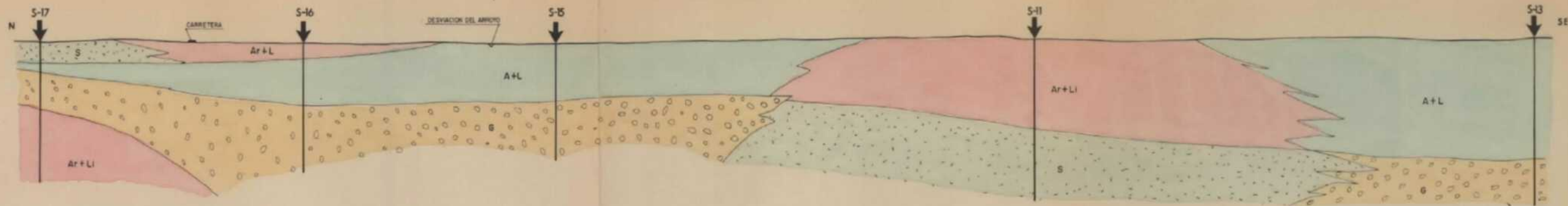
MINISTERIO DE INDUSTRIA		MINISTERIO DE LA VIVIENDA	
DIRECCION GENERAL DE MINAS		DIRECCION GENERAL DE URBANISMO	
ESTUDIO GEOTECNICO DEL POLIGONO INDUSTRIAL "AEROPUERTO" SEVILLA		Clase AERO	
FORMACIONES SUPERFICIALES		Plano N° 6	
Escala 1/1.500		A-8 m.	



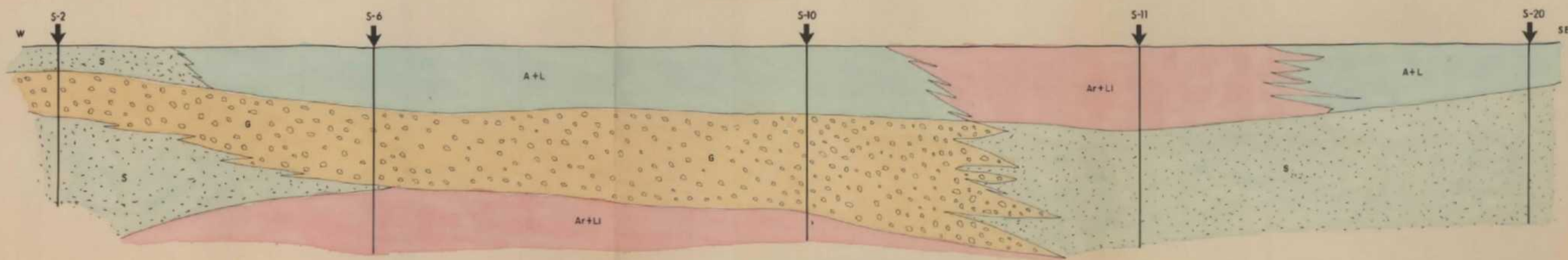
CORTE I



CORTE II



CORTE III



EXPLICACION

- G GRANAS CON ARENAS Y BOLOS
- S ARENAS CON FINOS LIMOSOS Y/O ARCILLOSOS
- A+L ARCILLAS Y LIMOS CON LIMITE LIQUIDO MENOR DE 50 (PLASTICIDAD BAJA O MEDIA)
- Ar+Li ARCILLAS Y LIMOS CON LIMITE LIQUIDO MAYOR DE 50 (PLASTICIDAD ALTA)

NOTA: LOS CONTACTOS SON APROXIMADOS Y ORIENTATIVOS

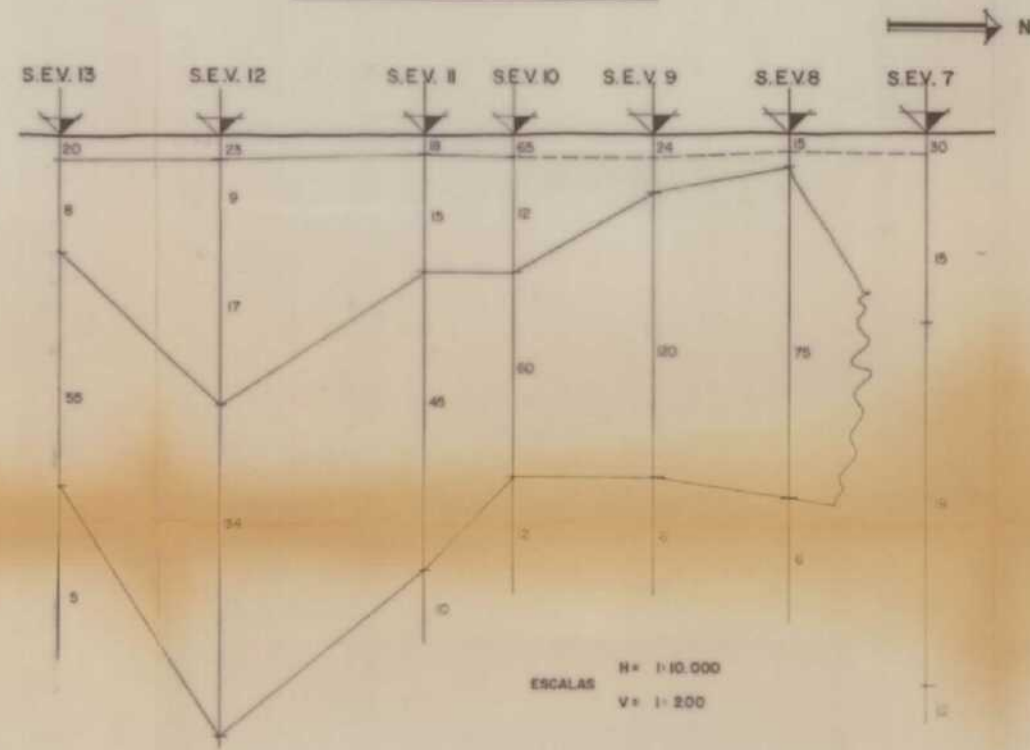
000180

MINISTERIO DE INDUSTRIA DIRECCION GENERAL DE MINAS INSTITUTO GEOLOGICO Y MINERO DE ESPAÑA		MINISTERIO DE LA VIVIENDA DIRECCION GENERAL DE URBANISMO DIRECCION DE URBANIZACION	
PROYECTO	J. M. MARTIN CURTO	ESTUDIO GEOTECNICO DEL POLIGONO INDUSTRIAL "AEROPUERTO" SEVILLA	Clave AERO
FECHA	OCTUBRE 1972		
COMPROBADO			
AUTOR		CORTES GEOTECNICOS	Plano N.º
ESCALA	H 1/500 V 1/250		7

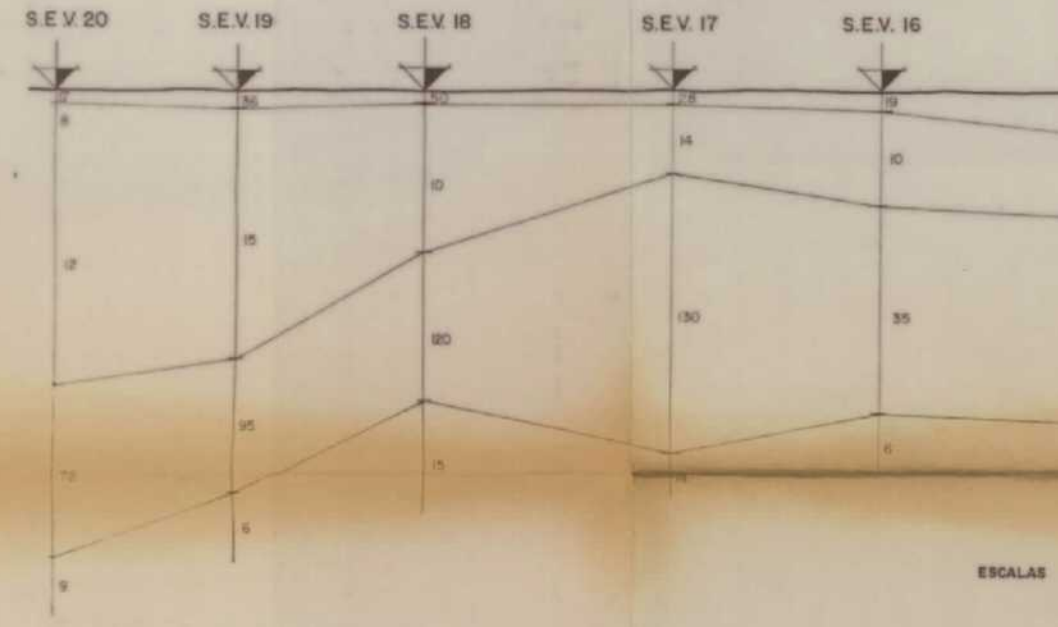
PERFIL GEOELECTRICO I



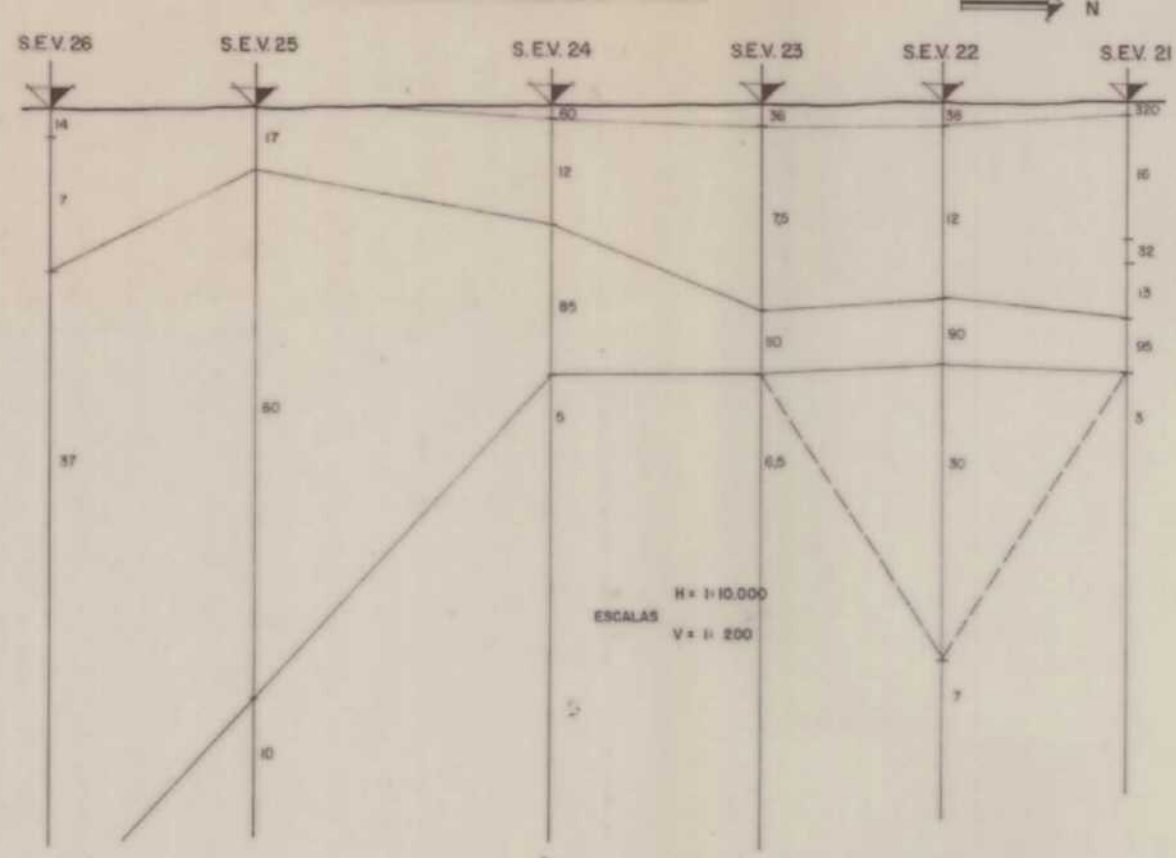
PERFIL GEOELECTRICO II



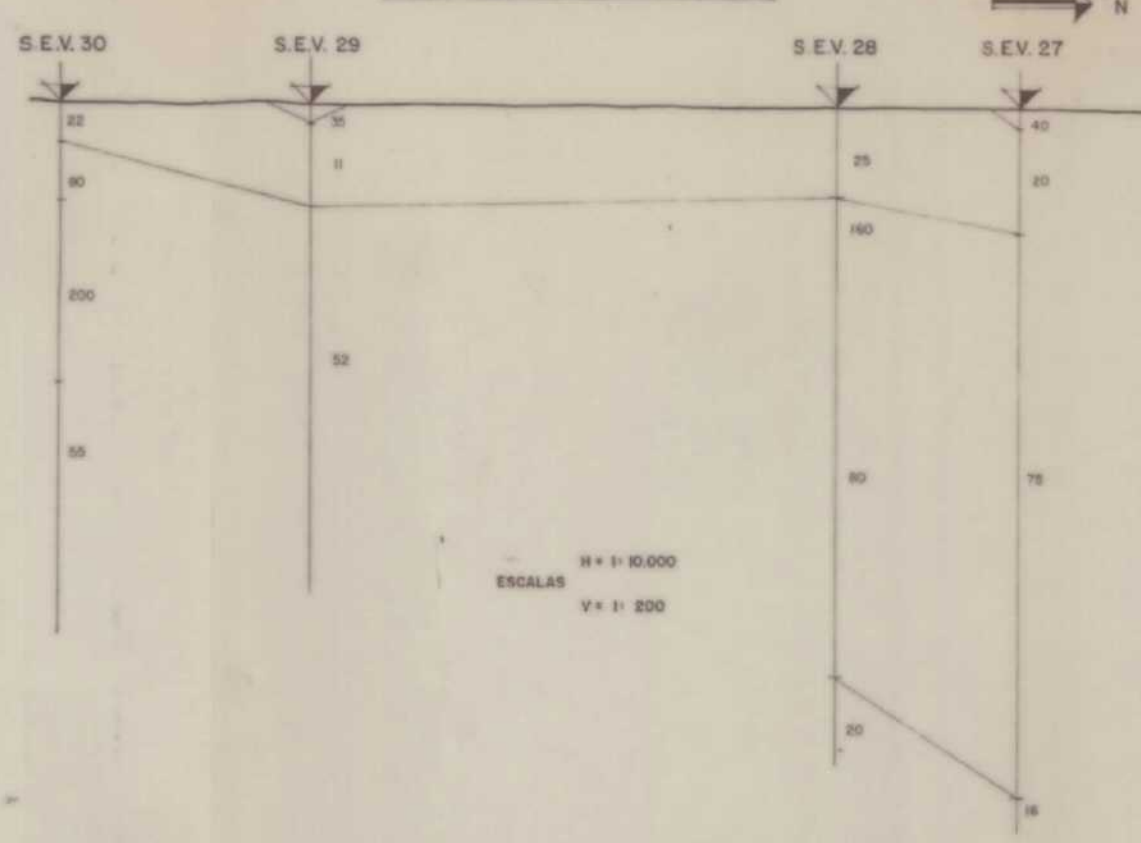
PERFIL GEOELECTRICO III



PERFIL GEOELECTRICO IV



PERFIL GEOELECTRICO V

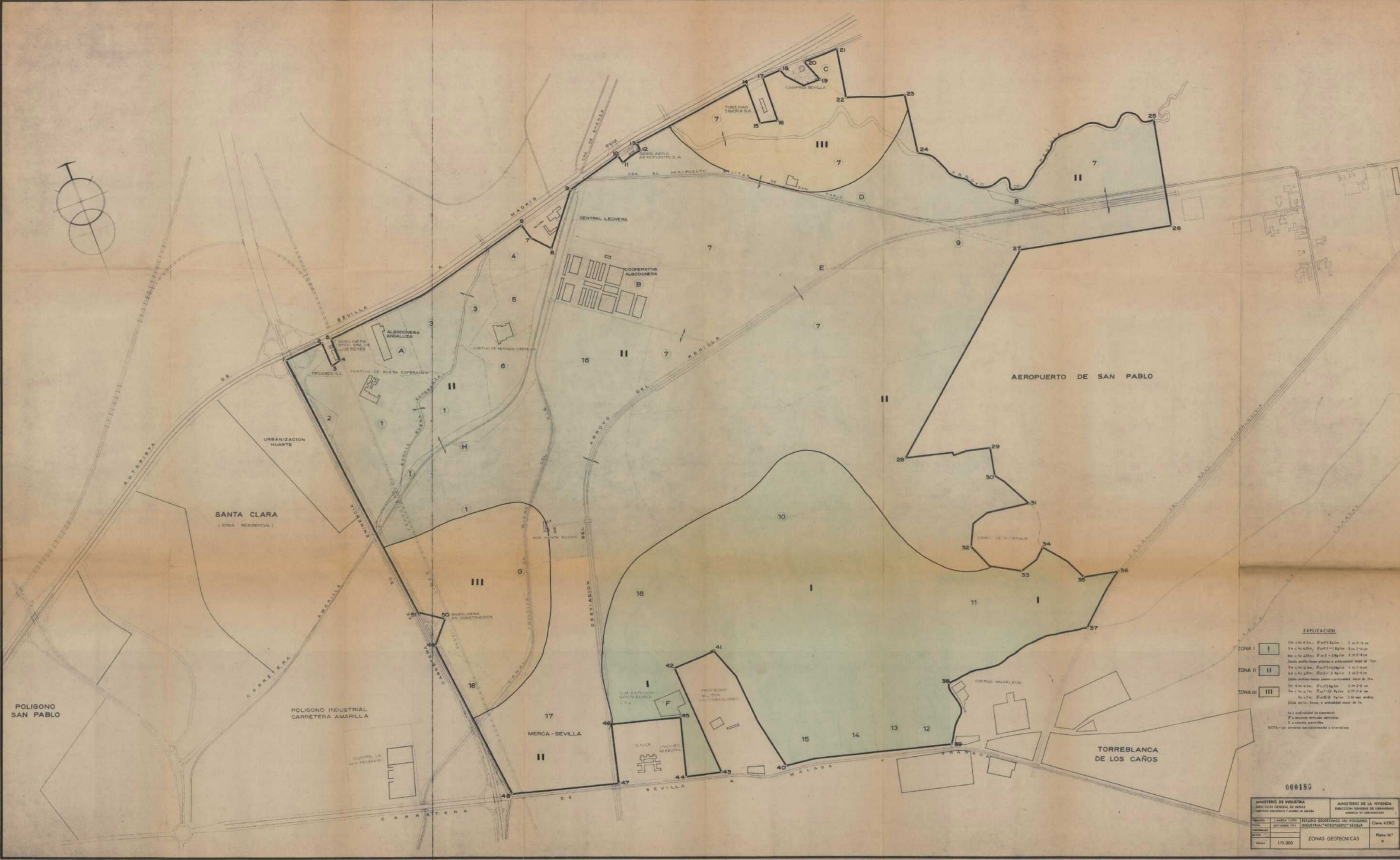
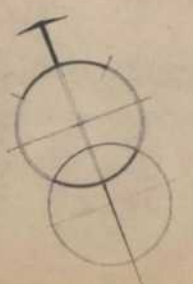


ESCALAS

00018

MINISTERIO DE INDUSTRIA DIRECCION GENERAL DE MINAS INSTITUTO GEOLOGICO Y MINERO DE ESPAÑA		
DESHADO	J. MARTIN CUATO	ESTUDIO GE
FECHA	OCTUBRE 1973	AEROPUERT
COMPROBADO		
AUTOS		
ESCALA	H = 1:10.000 V = 1:200	PERFILE





**EXPLICACION**

- ZONA I I
    - De 4 a 6 m.  $f_{av}$  0.5 kg/cm<sup>2</sup>  $f_{vm}$  1.5 m<sup>2</sup>/m
    - De 6 a 10 m.  $f_{av}$  0.3 kg/cm<sup>2</sup>  $f_{vm}$  1.0 m<sup>2</sup>/m
    - De 10 a 15 m.  $f_{av}$  0.2 kg/cm<sup>2</sup>  $f_{vm}$  0.7 m<sup>2</sup>/m
    - De 15 a 20 m.  $f_{av}$  0.15 kg/cm<sup>2</sup>  $f_{vm}$  0.5 m<sup>2</sup>/m
    - De 20 a 30 m.  $f_{av}$  0.1 kg/cm<sup>2</sup>  $f_{vm}$  0.3 m<sup>2</sup>/m
    - De 30 a 40 m.  $f_{av}$  0.07 kg/cm<sup>2</sup>  $f_{vm}$  0.2 m<sup>2</sup>/m
    - De 40 a 50 m.  $f_{av}$  0.05 kg/cm<sup>2</sup>  $f_{vm}$  0.15 m<sup>2</sup>/m
    - De 50 a 60 m.  $f_{av}$  0.03 kg/cm<sup>2</sup>  $f_{vm}$  0.1 m<sup>2</sup>/m
    - De 60 a 70 m.  $f_{av}$  0.02 kg/cm<sup>2</sup>  $f_{vm}$  0.07 m<sup>2</sup>/m
    - De 70 a 80 m.  $f_{av}$  0.015 kg/cm<sup>2</sup>  $f_{vm}$  0.05 m<sup>2</sup>/m
    - De 80 a 90 m.  $f_{av}$  0.01 kg/cm<sup>2</sup>  $f_{vm}$  0.03 m<sup>2</sup>/m
    - De 90 a 100 m.  $f_{av}$  0.007 kg/cm<sup>2</sup>  $f_{vm}$  0.02 m<sup>2</sup>/m
  - ZONA II II
    - De 4 a 6 m.  $f_{av}$  0.3 kg/cm<sup>2</sup>  $f_{vm}$  1.0 m<sup>2</sup>/m
    - De 6 a 10 m.  $f_{av}$  0.2 kg/cm<sup>2</sup>  $f_{vm}$  0.7 m<sup>2</sup>/m
    - De 10 a 15 m.  $f_{av}$  0.15 kg/cm<sup>2</sup>  $f_{vm}$  0.5 m<sup>2</sup>/m
    - De 15 a 20 m.  $f_{av}$  0.1 kg/cm<sup>2</sup>  $f_{vm}$  0.3 m<sup>2</sup>/m
    - De 20 a 30 m.  $f_{av}$  0.07 kg/cm<sup>2</sup>  $f_{vm}$  0.2 m<sup>2</sup>/m
    - De 30 a 40 m.  $f_{av}$  0.05 kg/cm<sup>2</sup>  $f_{vm}$  0.15 m<sup>2</sup>/m
    - De 40 a 50 m.  $f_{av}$  0.03 kg/cm<sup>2</sup>  $f_{vm}$  0.1 m<sup>2</sup>/m
    - De 50 a 60 m.  $f_{av}$  0.02 kg/cm<sup>2</sup>  $f_{vm}$  0.07 m<sup>2</sup>/m
    - De 60 a 70 m.  $f_{av}$  0.015 kg/cm<sup>2</sup>  $f_{vm}$  0.05 m<sup>2</sup>/m
    - De 70 a 80 m.  $f_{av}$  0.01 kg/cm<sup>2</sup>  $f_{vm}$  0.03 m<sup>2</sup>/m
    - De 80 a 90 m.  $f_{av}$  0.007 kg/cm<sup>2</sup>  $f_{vm}$  0.02 m<sup>2</sup>/m
    - De 90 a 100 m.  $f_{av}$  0.005 kg/cm<sup>2</sup>  $f_{vm}$  0.015 m<sup>2</sup>/m
  - ZONA III III
    - De 4 a 6 m.  $f_{av}$  0.2 kg/cm<sup>2</sup>  $f_{vm}$  0.7 m<sup>2</sup>/m
    - De 6 a 10 m.  $f_{av}$  0.15 kg/cm<sup>2</sup>  $f_{vm}$  0.5 m<sup>2</sup>/m
    - De 10 a 15 m.  $f_{av}$  0.1 kg/cm<sup>2</sup>  $f_{vm}$  0.3 m<sup>2</sup>/m
    - De 15 a 20 m.  $f_{av}$  0.07 kg/cm<sup>2</sup>  $f_{vm}$  0.2 m<sup>2</sup>/m
    - De 20 a 30 m.  $f_{av}$  0.05 kg/cm<sup>2</sup>  $f_{vm}$  0.15 m<sup>2</sup>/m
    - De 30 a 40 m.  $f_{av}$  0.03 kg/cm<sup>2</sup>  $f_{vm}$  0.1 m<sup>2</sup>/m
    - De 40 a 50 m.  $f_{av}$  0.02 kg/cm<sup>2</sup>  $f_{vm}$  0.07 m<sup>2</sup>/m
    - De 50 a 60 m.  $f_{av}$  0.015 kg/cm<sup>2</sup>  $f_{vm}$  0.05 m<sup>2</sup>/m
    - De 60 a 70 m.  $f_{av}$  0.01 kg/cm<sup>2</sup>  $f_{vm}$  0.03 m<sup>2</sup>/m
    - De 70 a 80 m.  $f_{av}$  0.007 kg/cm<sup>2</sup>  $f_{vm}$  0.02 m<sup>2</sup>/m
    - De 80 a 90 m.  $f_{av}$  0.005 kg/cm<sup>2</sup>  $f_{vm}$  0.015 m<sup>2</sup>/m
    - De 90 a 100 m.  $f_{av}$  0.003 kg/cm<sup>2</sup>  $f_{vm}$  0.01 m<sup>2</sup>/m
- No a profundidad de cimentación  
 F a tensiones verticales admisibles  
 I a sistema particular  
 NOTA: Los valores son aproximados y orientativos

000180

MINISTERIO DE INDUSTRIA DIRECCION GENERAL DE MINAS Instituto Geológico y Minero de España		MINISTERIO DE LA VIVIENDA DIRECCION GENERAL DE ORGANISMO INSTITUTO TECNICO DE VIVIENDAS Instituto de Urbanización	
Proyecto	ESTUDIO GEOTECNICO DEL PASEO INDUSTRIAL "AEROPUERTO" DE SEVILLA	Clase	AERO
Escala	1/5.000	Plano N°	9
ZONAS GEOTECNICAS			